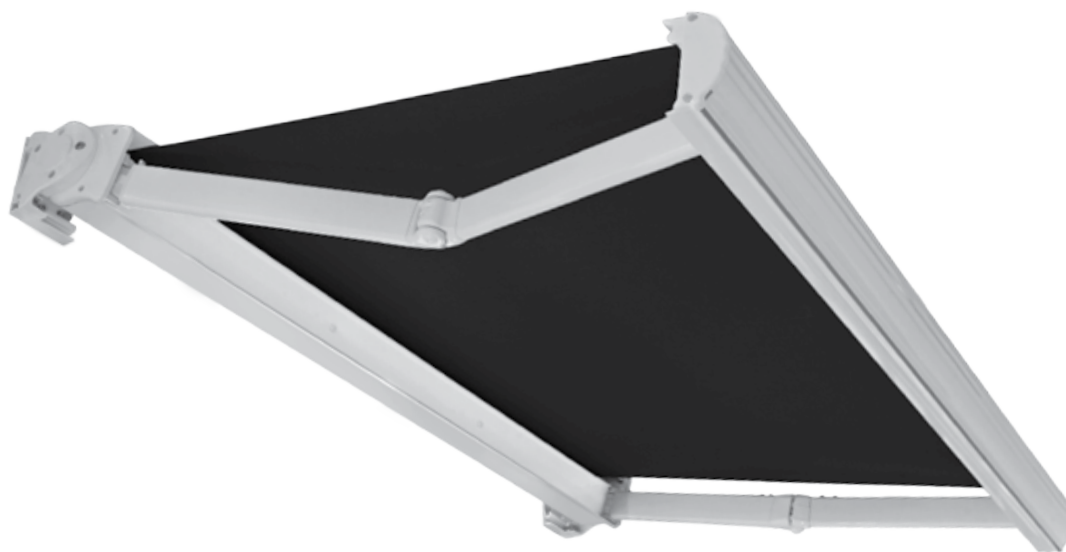


# BASE PLUS

---



BASE PLUS è una tenda a bracci estensibili con cassonetto a scomparsa totale su supporti laterali fissi con contropiastra di ancoraggio, bracci a doppio covetto inguainato o a catena inox. Il cassonetto viene fornito in tre profili separati. I supporti consentono di installare la tenda sia a parete che a soffitto e, oltre alla vite di microregolazione che consente un corretto accoppiamento dei profili, dispongono anche di un nuovo sistema di inclinazione della tenda con vite passante.



BASE PLUS is a fully cassetted folding arm awning on two side brackets and wall installation brackets with either a sheathed double cable or stainless steel chain arms. The cassette is supplied in three different profiles. The brackets allow for either a wall or a ceiling installation and, besides the microregulation screw which ensures a perfect profile match, they are also equipped with a new inclination system that uses passthrough screws.



BASE PLUS est un store coffre integral qui est fixé sur deux supports latéraux avec une contre-plaque de fixation, bras à doubles cables gainés ou chaîne en inox. Le coffre est fourni en trois profils séparés. Les supports peuvent être montés au mur ou au plafond et le nouveau système d'inclination du store, par vis passante et de microrégulation, assiste le couplage des profils à la perfection.



BASE PLUS ist eine Kassettenmarkise auf festen Seitenkonsolen mit Befestigungsplatte und umhülltem Doppelseil – oder rostfreiem Kettenarm. Die Kasette wird in drei getrennten Profilen geliefert. Dank der Konsolen ist sowohl die Wand-, als auch die Deckenmontage möglich. Zusätzlich weisen sie ein neues Neigungssystem mit Stehbolzen auf, und die Mikrostellschraube ermöglicht eine korrekte Verbindung der Profile.



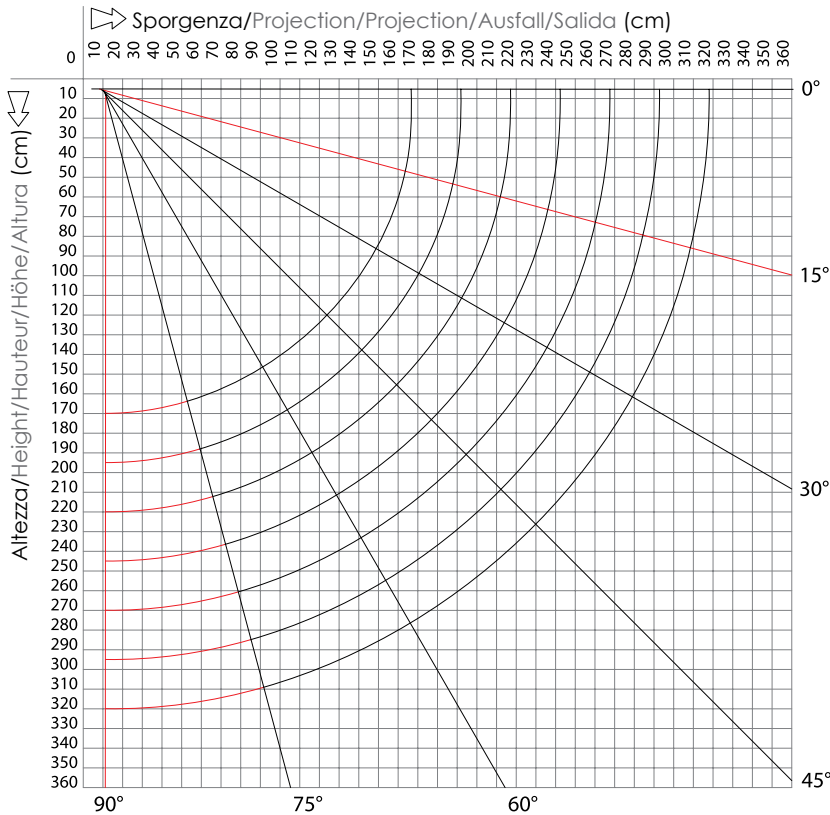
BASE PLUS es un cofre de brazos extensibles sobre soportes laterales fijas con contraplaca de anclaje, brazos con doble cable enfundado o cadena inoxidable. El cofre se suministra en tres perfiles separados. Los soportes permiten instalar el toldo tanto a pared como en el techo, y, además de los tornillos de microregulación que permiten un acoplamiento perfecto de los perfiles, disponen también de un nuevo sistema de inclinación del toldo con tornillos pasantes.

# BASE PLUS

## SCHEMA TECNICA/technical sheet

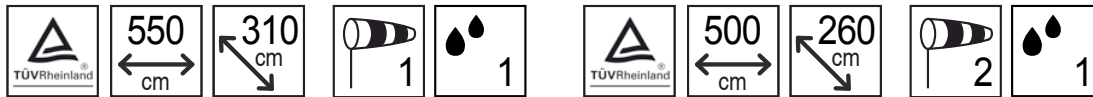


### Diagramma di copertura - Installazione parete e soffitto Covering diagram - Wall and ceiling installation

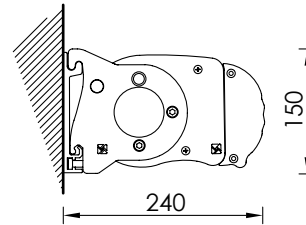


- Diagramma di copertura a parete 0° - 75° - Wall covering diagram 0° - 75°
- Diagramma di copertura a soffitto 15° - 90° - Ceiling covering diagram 15° - 90°

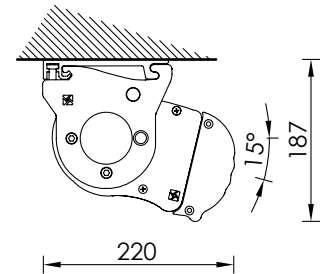
### Dimensioni massime - Maxi dimensions



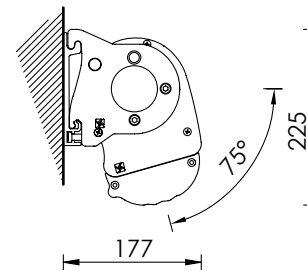
Montaggio a parete 0°  
Wall installation 0°



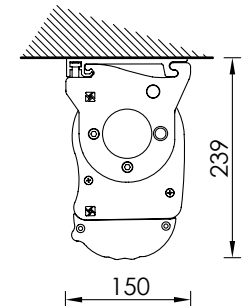
Montaggio a soffitto 15°  
Ceiling installation 15°



Montaggio a parete 75°  
Wall installation 75°



Montaggio a soffitto 90°  
Ceiling installation 90°



Ingombri minimi della tenda finita - 1 coppia bracci  
Minimum awning encumbrances - 1 pair arms  
Encombrents minimum du store fini - 1 pair bras  
Mindestabmessungen der Markise - 1 Paar Gelenkarme  
Tamaño mínimo del toldo - 1 pareja de brazos

Sporgenza Projection Avancée Ausladung Salida	Larghezza min. Min. Width Largeur min. Breite min. Línea mín.
160	191
185	216
210	241
235	266
260	291
285	316
310	341